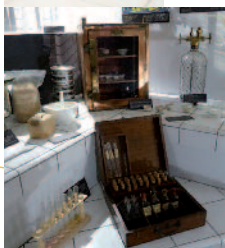
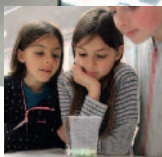
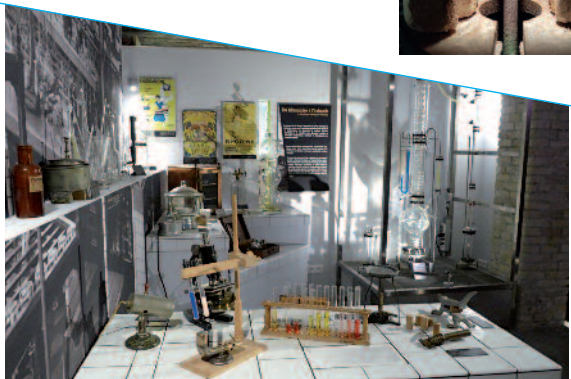


Sciences

Une science aussi ancienne que l'humanité

Depuis la maîtrise du feu au paléolithique, l'homme n'a eu de cesse de transformer la matière, de fabriquer de nouveaux matériaux et ainsi d'améliorer son quotidien.

La chimie évolue, passe de la recherche fondamentale à une production industrielle entraînée par le dynamisme de la demande de plus en plus croissante de biens de consommation qui stimule en retour le progrès technique.



Techniques

L'épopée de l'industrie chimique locale

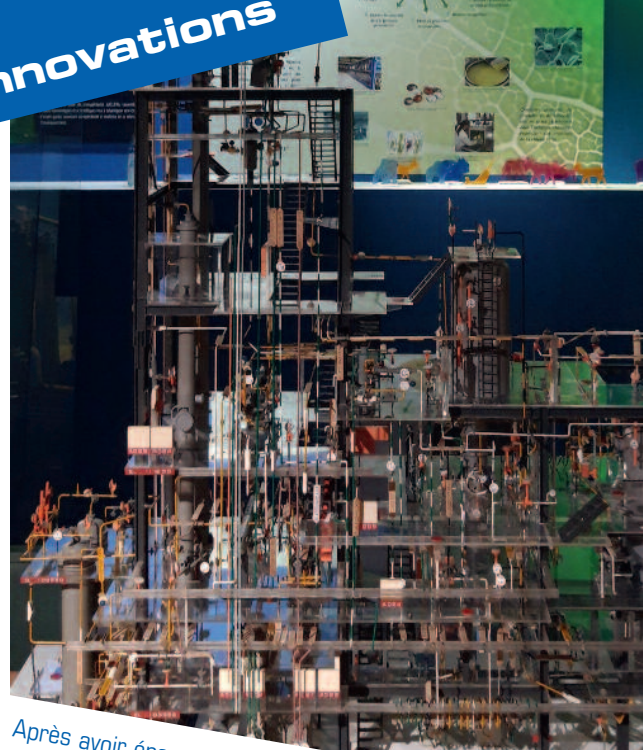


Le bassin grenoblois, berceau de la « houille blanche » sera largement convoité par les chimistes pour implanter des usines : Jarrie, Pont de Claix et Champagner composent des complexes chimiques basés sur l'industrie du chlore et de ses dérivés, dès 1916 pour répondre aux besoins de l'armée lors de la première guerre mondiale.



Innovations

La chimie du XXI^e siècle, une technologie innovante et responsable



Après avoir énormément produit au XX^e siècle, la chimie du XXI^e siècle s'ouvre sur de nouvelles perspectives, de nouveaux défis, en conjuguant respect de l'homme, de son environnement et innovations durables.



Applications

Le musée dispose de trois espaces de manipulations, mini laboratoire, en libre accès pour faire des expériences de chimie illustrant l'exposition.



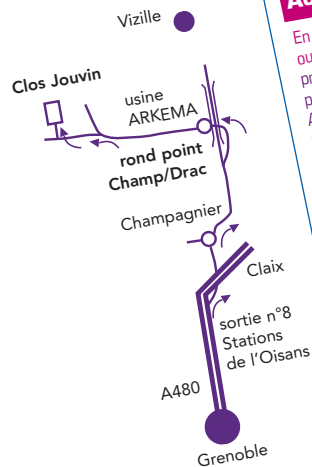
Au sein du musée vous disposez :
- D'une bibliothèque spécialisée pour une consultation sur place
- D'un espace de projection
- D'une salle de médiation





La commune de Jarrie soucieuse de préserver la mémoire de son patrimoine industriel a décidé en 2007 de reprendre la gestion du musée de la chimie. En 2014 il fait peau neuve avec une scénographie totalement revue, modernisée pour permettre à tous les publics de mieux connaître l'histoire de la chimie ainsi que le développement de l'industrie locale.

Le musée de la chimie vous propose un voyage dans l'histoire de la chimie et vous fait réfléchir à son avenir.



Accès

En venant de Grenoble par la Rocade Sud ou de Claix :
prendre la sortie "Stations de l'Oisans" n°8 puis prendre direction Vizille.
Après Champagnier, prendre direction Jarrie (serrer à droite).

En venant de Vizille :
prendre direction Jarrie, longer l'usine ARKEMA.

Au rond-point de Champ/Drac :
prendre la direction des usines ARKEMA et Framatome- Cezus – première à droite. Continuer tout droit direction Haute-Jarrie. Prendre la montée de la Creuse et tourner à droite dans le "Clos Jouvin".

Le musée se trouve au sous-sol de la mairie. L'accès PMR se fait par la mairie qui dispose d'un ascenseur pour descendre au musée.

Tarifs

Visite libre adulte : 3€

Visite en audio guide sur téléphone portable via l'application Tellnoo

Visite commentée (sur RV) : 5€

Réductions pour les étudiants, les jeunes de 11 à 18 ans, les détenteurs de la carte Pass Jarrie

Gratuité pour les jeunes de - 11 ans et les adhérents A²MC²

Ateliers, conférences et visites scolaires : nous consulter

Horaires d'ouverture

Ouvert de 14h à 17h30 sauf les jeudis, samedis, dimanches et jours fériés.

Visites commentées sur rendez-vous : du lundi au vendredi de 9h à 12h et le samedi de 9h à 12h

Informations sur la programmation : consulter le site www.ville-jarrie.fr



Musée de la chimie
Parc du Clos Jouvin
100 Montée de la Creuse
38560 Jarrie
tél. 04 76 68 62 18
musee.chimie@mairie-jarrie.fr

Avril 2020



MUSÉE
DE LA
CHIMIE

L'industrie de la chimie au cœur de la vie,
au cœur de toutes les innovations

Jarrie entre chimie
et nature